

先生各位

検査に関するご案内

謹啓 時下益々ご清祥のこととお喜び申し上げます。また、平素はひとかたならぬお引き立てを賜り、厚くお礼申し上げます。

さて、下記の項目におきまして、検査に関するご案内を申し上げます。

今後とも変わらぬご愛顧のほど、よろしくお願い申し上げます。

謹白

記

● 検査内容変更

《変更日》 平成 30 年 4 月 2 日（月）受付分より

《変更内容》

◇ 報告書記載内容の変更：総合検査案内掲載の「小児の基準値」を分かりやすいように報告書にも記載

| 総合検査案内 | 検査コード | 検査項目 | 内容 | 変更後 | 変更前 |
|--------|-------|------------------|---------|--|---|
| P.42 | 0975 | IgE (非特異的IgE) | 報告書記載内容 | <ul style="list-style-type: none"> 年齢別基準値の印字 6283：1歳未満 20 以下 6284：1～3歳 30 以下 6285：4～6歳 110 以下 6286：7歳以上 170 以下 IU/mL 0975：基準値の印字なし | <ul style="list-style-type: none"> 年齢別基準値の印字なし |

◇ 報告書記載内容の変更：表記を統一するため

| 変更後 | 変更前 |
|---------|------|
| 陰性 インセイ | 陰性 |
| 陽性 ヨウセイ | 陽性 |
| 陰性 インセイ | インセイ |
| 陽性 ヨウセイ | ヨウセイ |

◇ 基準値、最小報告値、最大報告値の変更：試薬添付書との整合性をはかるため

| 総合検査案内 | 検査コード | 検査項目 | 内容 | 変更後 | 変更前 | |
|-------------|-------|--------------------------------------|--------------|--------------|---------------|---------------|
| P.2 | 0067 | AST (GOT) | 最小報告値 | 3 U/L以下 | 1 U/L | |
| | 0071 | ALT (GPT) | | 3 U/L以下 | 1 U/L | |
| P.3 | 0138 | トリブシン | | 50 ng/mL以下 | 18 ng/mL以下 | |
| P.3 P.93 | 1260 | エラスターゼ1 (IRE) | | 80 ng/dL以下 | 38 ng/dL以下 | |
| P.4 | 0215 | CK-MB (CPK-MB) 【ECLIA法】 | | 0.3 ng/mL以下 | 1.0 ng/mL以下 | |
| P.7 | 7731 | HbA1c (NGSP) 【酵素法】 ※ 沖縄エリア：ラテックス法 | | 3.3 %以下 | 設定なし | |
| | 7732 | HbA1c (NGSP) 【HPLC法】 | | 3.3 %以下 | 設定なし | |
| P.10 | 0342 | レムナント様リポ蛋白コレステロール (RLPコレステロール) | | 1.0 mg/dL以下 | 0.1 mg/dL以下 | |
| P.11 | 0715 | 尿中硫酸抱合型胆汁酸 (USBA) | | 新生児 | 2.00 μmol/L以下 | 0.50 μmol/L以下 |
| | 6208 | | | 成人 | 2.00 μmol/L以下 | 0.50 μmol/L以下 |
| P.13 | 0364 | ナトリウム (Na) 尿 | | 10 mEq/L以下 | 設定なし | |
| | 0368 | クロール (Cl) 尿 | | 15 mEq/L以下 | 設定なし | |
| | 0366 | カリウム (K) 尿 | | 3.0 mEq/L以下 | 設定なし | |
| P.14 | 0586 | ピルビン酸 | | 0.05 mg/dL以下 | 0.02 mg/dL以下 | |
| P.24 | 0721 | ジゴキシン | | 0.3 ng/mL以下 | 0.2 ng/mL以下 | |
| | 0752 | テオフィリン | | 0.2 μg/mL以下 | 0.1 μg/mL以下 | |
| | 0727 | ジソピラミド | | 0.5 μg/mL以下 | 0.1 μg/mL以下 | |
| P.25 | 0702 | フェノバルビタール | | 0.8 μg/mL以下 | 0.6 μg/mL以下 | |
| | 0703 | プリミドン | | 2.5 μg/mL以下 | 0.2 μg/mL以下 | |
| | 0704 | カルバマゼピン | | 0.4 μg/mL以下 | 0.2 μg/mL以下 | |
| | 0705 | エトスクシミド | | 10.0 μg/mL以下 | 0.8 μg/mL以下 | |
| | 0706 | バルプロ酸ナトリウム | | 12.0 μg/mL以下 | 1.9 μg/mL以下 | |
| P.26 | 0734 | バンコマイシン | | 3.5 μg/mL以下 | 2.8 μg/mL以下 | |
| | 0749 | シクロスポリン | | 25 ng/mL以下 | 19 ng/mL以下 | |
| | 0754 | ハロペリドール | | 1.3 ng/mL以下 | 1.0 ng/mL以下 | |
| | 0739 | プロムペリドール | | 1.3 ng/mL以下 | 0.6 ng/mL以下 | |
| P.28 | 2378 | ACTH (副腎皮質刺激ホルモン) | 1.5 pg/mL以下 | 1.0 pg/mL以下 | | |
| | 2374 | 黄体形成ホルモン (LH) | 0.3 mIU/mL以下 | 0.1 mIU/mL以下 | | |
| | 2376 | 卵胞刺激ホルモン (FSH) | 0.3 mIU/mL以下 | 0.1 mIU/mL以下 | | |
| | 2379 | プロラクチン (PRL) | 0.1 ng/mL以下 | 0.2 ng/mL以下 | | |
| P.29 | 2393 | T ₃ (トリヨードサイロニン) | 最大報告値 | 651 ng/dL以上 | 652 ng/dL以上 | |
| | 2394 | T ₄ (サイロキシン) | | 24.9 μg/dL以上 | 25.0 μg/dL以上 | |

※ 負荷試験、材料違い項目も同様に変更となります。

| 総合検査案内 | 検査コード | 検査項目 | 内容 | 変更後 | 変更前 |
|----------------------|-------|--|-------|------------------|-----------------|
| P.29 | 2395 | FreeT ₃ (遊離トリヨードサイロニン) | 最小報告値 | 0.4 pg/mL以下 | 0.3 pg/mL以下 |
| | 2396 | FreeT ₄ (遊離サイロキシン) | | 0.04 ng/dL以下 | 0.02 ng/dL以下 |
| | 6800 | TSHレセプター抗体 (TRAb) | | 0.8 IU/L以下 | 0.3 IU/L以下 |
| | 0968 | 抗甲状腺ペルオキシダーゼ抗体 (抗TPO抗体) | | 9 IU/mL以下 | 5 IU/mL以下 |
| P.32 | 2406 | PTH-intact | | 1 pg/mL以下 | 4 pg/mL以下 |
| P.39 | 2626 | レニン活性 (PRA) | | 0.2 ng/mL/hr未滿 | 0.1 ng/mL/hr未滿 |
| | 6983 | NT-proBNP (ヒト脳性ナトリウム利尿ペプチド前駆体N端フラグメント) | | 5 pg/mL以下 | 6 pg/mL以下 |
| P.42 P.43 P.44 | | CAPマルチアレルゲン CAPシングルアレルゲン | 基準値 | 0.35 UA/mL未滿 | 0.34 UA/mL以下 |
| P.42 | 9345 | 特異的IgE Ara h2 (ピーナッツ由来) | | 陰性 0.35 UA/mL 未滿 | 陰性 0.34 UA/mL以下 |
| P.45 P.66 | 4061 | 血清アミロイドA蛋白 (SAA) | | 5.0 μg/mL以下 | 2.5 μg/mL以下 |
| P.45 | 0676 | ミオグロビン (Mb) 血清 | 最小報告値 | 10 ng/mL以下 | 5 ng/mL以下 |
| | 0185 | 心筋トロポニンT (TnT) | | 0.003 ng/mL以下 | 0.008 ng/mL以下 |
| P.46 | 1220 | 尿アルブミン定量 【TIA法】 | | 1.0 mg/L以下 | 0.7 mg/L |
| P.51 | 1376 | 抗糸球体基底膜抗体 (抗GBM抗体) | 最大報告値 | 680 U/mL以上 | 858 U/mL以上 |
| P.68 | 0822 | トキソプラズマ抗体 IgG | | 400.0 IU/mL以上 | 450.0 IU/mL以上 |
| P.75 | 6944 | EBウイルス抗体 (EBV) 抗VCA 【EIA法】 | lgG | 0.5未滿 | 0.1以下 |
| | 6946 | | lgM | 0.5未滿 | 0.1以下 |
| | 6948 | EBウイルス抗体 (EBV) 抗EBNA IgG 【EIA法】 | | 0.5未滿 | 0.1以下 |
| P.91 | 1248 | α-フェトプロテイン定量 (AFP) | 最小報告値 | 2.0 ng/mL以下 | 0.5 ng/mL以下 |
| | 6004 | サイトケラチン19フラグメント (シフラ) | | 0.1 ng/mL以下 | 0.5 ng/mL以下 |
| P.93 | 1256 | CA125 | | 1 U/mL以下 | 5 U/mL以下 |
| | 1279 | CA72-4 | | 1.5 U/mL以下 | 0.3 U/mL以下 |
| P.98 | 1989 | FDP 血漿 | | 2.5 μg/mL以下 | 2.0 μg/mL以下 |
| P.102 | 0519 | 蛋白定量 尿 | | 5 mg/dL以下 | 1 mg/dL |
| | 0470 | 便ヘモグロビン定量 ラテックス法 | | 50 ng/mL以下 | 1 ng/mL |

※ 負荷試験、材料違い項目も同様に変更となります。

◇ 検査体制見直しによる外注化に伴う変更

| 総合 検査案内 | 検査 コード | 検査項目 | 内容 | 変更後 | 変更前 | |
|------------|-----------|--------------------|-------|---------|--|---|
| P.35 | 2450 | カテコールアミン 3分画 | 血漿 | 検体量 | 血漿 1.0mL | 血漿 1.5mL |
| | | | | 保存条件 | 必凍 | 凍結 |
| | | | | 所要日数 | 5 ~ 7日 | 3 ~ 6日 |
| | | | | 基準値 | A : 0.17以下 NA : 0.15~0.57 DA : 0.03以下 ng/mL | A : 0.10以下 NA : 0.07~0.31 DA : 0.10以下 ng/mL |
| | | | | 最小報告値 | A : 0.01以下 NA : 0.01以下 DA : 0.02以下 ng/mL | A : 0.03以下 NA : 0.03以下 DA : 0.03以下 ng/mL |
| | | | | 備考 | 採血後、速やかに血漿分離し凍結保存 | |
| | 2442 | | 尿 | 検体量 | 酸性蓄尿 1.0mL | 酸性蓄尿 3mL |
| | | | | 所要日数 | 5 ~ 7日 | 3 ~ 6日 |
| | | | | 基準値 | A : 1.1~22.5 NA : 29.2~118.0 DA : 100~1000 μg/day | A : 3.0~15.0 NA : 25.0~120.0 DA : 190~740 μg/day |
| | | | | 最小報告値 | A : 0.4以下 NA : 0.3以下 DA : 1以下 μg/L | A : 0.1以下 NA : 0.1以下 DA : 1以下 μg/L |
| P.78 | 1590 | ムンプスウイルス抗体 | IgG | 所要日数 | 5 ~ 8日 | 2 ~ 5日 |
| | | | | 最小報告値 | 2.0未満 | 0.1以下 |
| | 1591 | | IgM | 所要日数 | 5 ~ 8日 | 2 ~ 5日 |
| | | | | 最小報告値 | 0.80未満 | 0.01以下 |
| | 1602 | 風疹ウイルス抗体 | IgG | 検体量 | 血清 0.3mL | 血清 0.2mL |
| | | | | 所要日数 | 5 ~ 8日 | 2 ~ 5日 |
| | | | IgM | 検体量 | 血清 0.3mL | 血清 0.2mL |
| | | | | 所要日数 | 5 ~ 8日 | 2 ~ 5日 |
| | 1603 | | 最大報告値 | ∞ | 20.00以上 | |
| | | | | | | |
| 1583 | 麻疹ウイルス抗体 | IgG | 所要日数 | 5 ~ 8日 | 2 ~ 5日 | |
| | | | | | | |
| | | IgM | 最小報告値 | 0.80未満 | 0.01以下 | |
| | | | 最大報告値 | 9999.99 | 20.00以上 | |
| P.79 | 1512 | 単純ヘルペスウイルス抗体 (HSV) | IgG | 所要日数 | 5 ~ 8日 | 2 ~ 5日 |
| | | | | 最小報告値 | 2.0未満 | 0.1以下 |
| | 1513 | | IgM | 所要日数 | 5 ~ 8日 | 2 ~ 5日 |
| | | | | 最小報告値 | 0.80未満 | 0.01以下 |
| | | | 最大報告値 | 9999.99 | 20.00以上 | |
| | | | | | | |

| 総合検査案内 | 検査コード | 検査項目 | 内容 | 変更後 | 変更前 | |
|--------|-------|-----------------------|---------|--------|--------|--------|
| P.79 | 1517 | 水痘・帯状ヘルペスウイルス抗体 (VZV) | lgG | 所要日数 | 5 ~ 8日 | 2 ~ 5日 |
| | | | lgG | 最小報告値 | 2.0未満 | 0.1以下 |
| | lgM | | 所要日数 | 5 ~ 8日 | 2 ~ 5日 | |
| | | | lgM | 最小報告値 | 0.80未満 | 0.01以下 |
| 1518 | 最大報告値 | ∞ | 20.00以上 | | | |

◇ 委託先見直しによる変更（添付資料 1：相関図参照）

| 総合検査案内 | 検査コード | 検査項目 | 内容 | 変更後 | 変更前 |
|--------|---|---|--------|---|---|
| P.6 | 0672 | ホモシステイン | 検査方法 | LC-MS/MS法 | HPLC法 |
| | | | JLAC10 | 3C070-0000-022-210-01 | 3C070-0000-022-204-01 |
| | | | 基準値 | 5~15 nmol/mL | 3.7~13.5 nmol/mL |
| | | | 最小報告値 | 1.0 nmol/mL未満 | 1.0 nmol/mL |
| P.10 | 4146 | リポ蛋白分画精密測定 ※下記報告書イメージ参照 | 検体量 | 血清 0.3mL | 血清 0.5mL |
| | | | 所要日数 | 4 ~ 7日 | 5 ~ 10日 |
| | | | 基準値 | 男：HDL：22~50 LDL：44~69 VLDL：5~20 女：HDL：26~53 LDL：42~65 VLDL：4~17 % | 男：HDL：22~47 LDL：46~68 VLDL：3~19 女：HDL：27~50 LDL：44~66 VLDL：2~12 % |
| | | | 備考 | 空腹時に採血し、血清分離後上清を冷蔵保存 | |
| P.15 | 0610 | ビタミンB ₁ | 検体量 | 全血 (EDTA2Na) 1.0mL | 全血 (EDTA2K) 0.5mL |
| | | | 容器 | BV (RBV)  | B (BV)  |
| | | | 所要日数 | 5 ~ 7日 | 5 ~ 8日 |
| | | | 基準値 | 2.6~5.8 μg/dL | 24~66 ng/mL |
| | | | 報告形態 | 小数点第1位 | 整数 |
| | | | 最小報告値 | 0.5 μg/dL未満 | 5 ng/mL以下 |
| 備考 | 遮光 重複依頼不可 ビタミンB ₁ とビタミンB ₂ の同時依頼は可能 専用容器以外受託不可 | 遮光 重複依頼不可 ビタミンB ₁ とビタミンB ₂ の同時依頼は可能 | | | |

※ リポ蛋白分画精密測定 報告書イメージ

【変更後】

【変更前】

検査報告書 FALCO

0999-99999-901 00-998-301

ファルコバイオシステムズ 様

性別 女性 75才 包括

00002 その他

受付日 '18/01/23 報告日 '18/01/31 合計

■検査項目 リポ蛋白分画精密測定

| 分画名 | 測定結果 | 正常参考値 |
|-----------|------|--------------|
| 1 HDL | 26% | M HDL 22-50% |
| 2 LDL | 47% | LDL 44-69% |
| 3 IDL | 15% | VLDL 5-20% |
| 4 VLDL | 12% | F HDL 26-53% |
| RM値 (LDL) | 0.34 | LDL 42-65% |
| | | VLDL 4-17% |

測定パターン (-) (+)

コメント:
カイロミクロンを殆ど認めません。

ファルコバイオシステムズ 総合研究所 責任者 ファルコ太郎

検査報告書 FALCO

0999-99999-901 00-998-301

ファルコバイオシステムズ 様

性別 女性 75才 包括

00002 その他

受付日 '18/01/13 報告日 '18/02/03 合計

■検査項目 リポ蛋白分画精密測定

委託先 C

| 分画No. | 分画名 | 値 | 単位 | 基準値 |
|-------|------|----|----|-------|
| ① | HDL | 26 | % | 22-47 |
| ② | LDL | 37 | % | 46-69 |
| ③ | IDL | 29 | % | |
| ④ | VLDL | 8 | % | 3-19 |

参考資料
MIBANDとして扱われるものには
IDL (44%付近 蛋白)、LDL (α)、変性LDLなどが含まれます。

コメント

ファルコバイオシステムズ 総合研究所 責任者 ファルコ太郎



【注意】 (+) と (-) の位置が逆になります。

| 総合検査案内 | 検査コード | 検査項目 | 内容 | 変更後 | 変更前 |
|--------|---|---|-------|--------------------|-------------------|
| P.15 | 0611 | ビタミンB ₂ | 検体量 | 全血 (EDTA2Na) 1.0mL | 全血 (EDTA2K) 0.5mL |
| | | | 容器 | BV (RBV) | B (BV) |
| | | | 所要日数 | 5 ~ 7日 | 5 ~ 8日 |
| | | | 基準値 | 12.8~27.6 μg/dL | 66.1~111.4 ng/mL |
| | | | 最小報告値 | 0.5 μg/dL未満 | 50 ng/mL以下 |
| 備考 | 遮光 重複依頼不可 ビタミンB ₁ とビタミンB ₂ の同時 依頼は可能 専用容器以外受託不可 | 遮光 重複依頼不可 ビタミンB ₁ とビタミンB ₂ の同時 依頼は可能 | | | |

| 総合検査案内 | 検査コード | 検査項目 | 内容 | 変更後 | 変更前 |
|--------|--|---|-------|--|--|
| P.24 | 0730 | メキシレチン | 検体量 | 血清 0.5mL | 血清 0.3mL |
| | | | 保存条件 | 必凍 | 冷蔵 |
| | | | 所要日数 | 5 ~ 7日 | 5 ~ 8日 |
| | | | 最小報告値 | 0.10 $\mu\text{g/mL}$ 未満 | 0.02 $\mu\text{g/mL}$ 以下 |
| | 7795 | ヘブリジル | 保存条件 | 必凍 | 冷蔵 |
| | | | 容器 | E1 | H2 |
| | | | 所要日数 | 5 ~ 7日 | 5 ~ 8日 |
| | | | 報告形態 | 小数点第1位 | 整数 |
| P.25 | 5042 | クロバザム | 検体量 | 血清 0.5mL | 血清 0.3mL |
| | | | 保存条件 | 必凍 | 冷蔵 |
| | | | 報告形態 | 小数点第1位 | 整数 |
| | | | 最小報告値 | クロバザム：20.0 ng/mL未満 デスメチルクロバザム： 50.0 ng/mL未満 | クロバザム：10 ng/mL未満 デスメチルクロバザム： 10 ng/mL未満 |
| P.38 | 2621 | HPL (ヒト胎盤性ラクトーゲン) | 検体量 | 血清 0.5mL | 血清 0.6mL |
| | | | 所要日数 | 4 ~ 6日 | 4 ~ 7日 |
| | | | 検査方法 | ラテックス凝集法 | ラテックス凝集免疫法 |
| | | | 基準値 | ~8週：0.075以下 9~12週：0.393以下 13~16週：0.664~1.378 17~20週：1.770~2.632 21~24週：2.504~3.226 25~28週：3.654~5.468 29~32週：5.058~6.500 33~36週：6.798~9.817 37週~：5.495~8.611 $\mu\text{g/mL}$ | 5~8週：0.07以下 9~12週：1.1以下 13~16週：0.3~2.1 17~20週：0.7~3.6 21~24週：1.3~5.6 25~28週：2.2~8.0 29~40週：3.0~9.9 $\mu\text{g/mL}$ |
| | | | 報告形態 | 小数点第3位 | 小数点第2位 |
| | | | 最小報告値 | 0.070 $\mu\text{g/mL}$ 以下 | 0.05 $\mu\text{g/mL}$ 以下 |
| | | | P.41 | 1185 | IgGサブクラス分画 |
| 所要日数 | 4 ~ 8日 | 4 ~ 9日 | | | |
| 検査方法 | ネフェロメトリー法 | 免疫比濁法および ラテックス免疫比濁法 | | | |
| JLAC10 | 5A050-0000-023-063-00 | 5A050-0000-023-070-00 | | | |
| 基準値 | IgG1：320~748 IgG2：208~754 IgG3：6.6~88.3 IgG4：4.8~105 mg/dL | IgG1：351~962 IgG2：239~838 IgG3：8.5~140 IgG4：4.5~117 mg/dL | | | |
| 報告形態 | 定量値が未満となった場合、分画(%)は「換算不可」 | | | | |
| 最小報告値 | IgG1：7.0未満 IgG2：8.0未満 IgG3：5.0未満 IgG4：3.0未満 mg/dL | IgG1：15.0未満 IgG2：2.0未満 IgG3：3.0未満 IgG4：2.0未満 mg/dL | | | |

| 総合検査案内 | 検査コード | 検査項目 | 内容 | 変更後 | 変更前 |
|--------|-------|-------------------------|-------|---------------|------------------------|
| P.46 | 1229 | IV型コラーゲン・7S | 所要日数 | 5～9日 | 5～8日 |
| | | | 基準値 | 5.0 ng/mL以下 | 6.0 ng/mL以下 |
| | | | 最小報告値 | 2.0 ng/mL未満 | 1.0 ng/mL以下 |
| P.48 | 1326 | 抗DNA抗体 | 検体量 | 血清 0.3mL | 血清 0.2mL |
| | | | 所要日数 | 4～6日 | 4～7日 |
| | | | 基準値 | 6 IU/mL以下 | 6.0 IU/mL以下 |
| | | | 報告形態 | 整数 | 小数点第1位 |
| | | | 備考 | | 乳び検体は測定できない場合あり |
| P.85 | 7176 | B型肝炎ウイルスコア関連抗原 (HBcrAg) | 所要日数 | 5～12日 | 4～8日 |
| | | | 基準値 | 2.9 LogU/mL以下 | 3.0 LogU/mL未満 |
| | | | 最小報告値 | 2.9LogU/mL以下 | 3.0 LogU/mL未満 |
| | | | 最大報告値 | 7.0LogU/mL以上 | 6.8 LogU/mL以上 |
| P.89 | 1809 | インターロイキン6 (IL-6) | 保存条件 | 必凍 | 冷蔵 |
| | | | 所要日数 | 事前にご確認ください | 4～8日 |
| | | | 基準値 | 設定なし | 4.0 pg/mL以下 |
| | | | 報告形態 | 小数点第3位 | 小数点第1位 |
| | | | 最小報告値 | 0.300 pg/mL未満 | 0.2 pg/mL以下 |
| P.99 | 2016 | プロテインC抗原量 | 基準値 | 62～131 % | 70～150 % |
| | | | 最小報告値 | 10 %未満 | 5 %以下 |
| | | | 最大報告値 | 241 %以上 | 設定なし |
| | 2031 | プロテインS活性 | 所要日数 | 4～8日 | 4～7日 |
| | | | 基準値 | 64～149 % | 男：67～164 女：56～126 % |
| | | | 最大報告値 | 151 %以上 | 300 %以上 |

◇ 最新の学名に併せるための変更

| 総合検査案内 | 検査コード | 検査項目 | 内容 | 変更後 | 変更前 |
|--------|-------|----------|------|----------------|-----|
| P.105 | 3409 | 一般細菌培養同定 | 検出菌名 | 添付資料2：報告菌名一覧参照 | |
| | 3476 | 嫌気性培養 | | | |
| | 3464 | 真菌培養同定 | | | |

◇ 測定物質名への変更

| 総合検査案内 | 検査コード | 検査項目 | 内容 | 変更後 | 変更前 |
|--------|-------|--------------|------|---------|--------------|
| P.24 | 0778 | 塩酸ピルジカイニド | 項目名称 | ピルジカイニド | 塩酸ピルジカイニド |
| | 0771 | コハク酸シベンゾリン | | シベンゾリン | コハク酸シベンゾリン |
| P.25 | 0706 | バルプロ酸ナトリウム | | バルプロ酸 | バルプロ酸ナトリウム |
| | 0738 | 遊離バルプロ酸ナトリウム | | 遊離バルプロ酸 | 遊離バルプロ酸ナトリウム |
| P.26 | 0753 | 炭酸リチウム | | リチウム | 炭酸リチウム |

◇ ガイドラインに準拠するための変更

| 総合検査案内 | 検査コード | 検査項目 | 内容 | 変更後 | 変更前 |
|--------|-------|---------|----------|---|---|
| P.24 | 0721 | ジゴキシン | 有効治療濃度 | 0.5~1.5 ng/mL | 0.5~2.0 ng/mL |
| P.25 | 0703 | プリミドン | | 5.0~12.0 μg/mL | 6.0~12.0 μg/mL |
| | 0705 | エトスクシミド | | 40.0~100.0 μg/mL | 50.0~100.0 μg/mL |
| P.26 | 0777 | アルベカシン | 採血のタイミング | Peak : 15.0~20.0 μg/mL Trough : 1.0~2.0 μg/mL未滿 | Peak : 9~20 μg/mL Trough : 2 μg/mL未滿 |
| | | | | 点滴開始1時間後(30分で投与した場合、終了30分後)(Peak濃度) 投与前30分以内(Trough濃度) | 投与開始1時間後(30分で投与した場合は終了30分後)(Peak濃度) 投与前30分以内(Trough濃度) |
| | 0734 | バンコマイシン | 有効治療濃度 | Trough : 10~15 μg/mL | Trough : 10~20 μg/mL |
| | 4792 | テイコブラニン | 採血のタイミング | Trough : 15~30 μg/mL | Trough : 10~30 μg/mL |
| | | | | 投与前30分以内(Trough濃度) | 次回投与前(Trough濃度) |

◇ 委託先における変更

| 総合検査案内 | 検査コード | 検査項目 | 内容 | 変更後 | 変更前 |
|--------|-------|---------------|------|---|---------------|
| P.11 | 0316 | 血中脂肪酸分画 | 報告形態 | 7734 : DHA/AA比 : 0.25~0.81 7909 : (EPA+DHA)/AA比 : 0.30~1.11 | |
| P.38 | 2616 | HCG-βサブユニット定量 | 血清 | 遊離HCG-β (HCG-βサブユニット) | HCG-βサブユニット定量 |
| | 2617 | | 尿 | | |
| P.41 | 1191 | 免疫電気泳動 特異抗血清 | 検体量 | 血清 0.4mL | 血清 0.2mL |

● 受託中止項目

《最終受付日》 平成 30 年 3 月 28 日（水）まで受託

《中止項目》

◇ 測定試薬販売中止のため

| 総合 検査案内 | 検査 コード | 検査項目 | | 代替項目 |
|------------|-----------|-----------|-----|------|
| P.42 | 4783 | ヒスタミン遊離試験 | 食物性 | なし |
| | 4782 | | 吸入性 | |

◇ 委託先における中止

| 総合 検査案内 | 検査 コード | 検査項目 | 代替項目 |
|------------|-----------|----------|------|
| P.1 | 0596 | 遊離ヘモグロビン | なし |

《最終受付日》 平成 30 年 3 月 31 日（土）まで受託

《中止項目》

◇ 平成 30 年度の診療報酬改訂時に保険適用外となるため

| 総合 検査案内 | 検査 コード | 検査項目 | 代替項目 |
|------------|-----------|----------------|-------------------------------|
| 未掲載 | 1985 | ヘパプラスチンテスト | プロトロンビン値 (PT) 【検査コード 1981】 |
| | 0050 | TTT (チモール混濁試験) | なし |
| | 0051 | ZTT (硫酸亜鉛混濁試験) | |

◇ 測定試薬販売中止のため

| 総合 検査案内 | 検査 コード | 検査項目 | 代替項目 |
|------------|-----------|--------------------|--------------------------------------|
| P.71 | 0882 | クラミジアトラコマチス抗原 | クラミジアトラコマチス PCR 分泌物 【検査コード 1486】 |
| | | | クラミジアトラコマチス PCR うがい液 【検査コード 7706】 |
| | 0890 | 男子初尿中クラミジアトラコマチス抗原 | クラミジアトラコマチス PCR初尿 【検査コード 3346】 |

● 受託再開項目

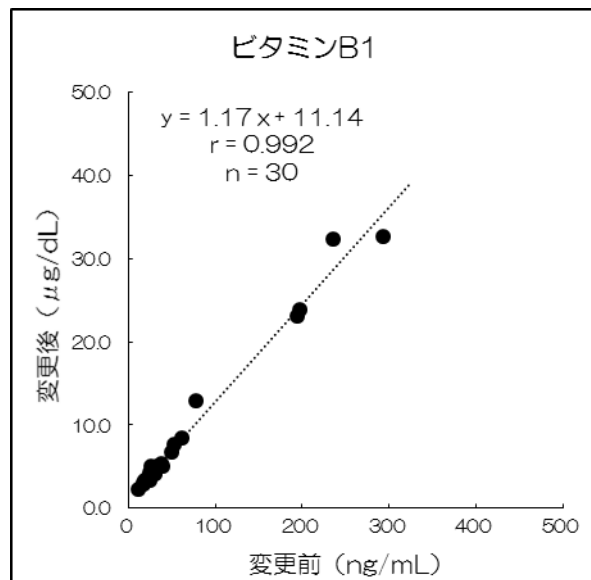
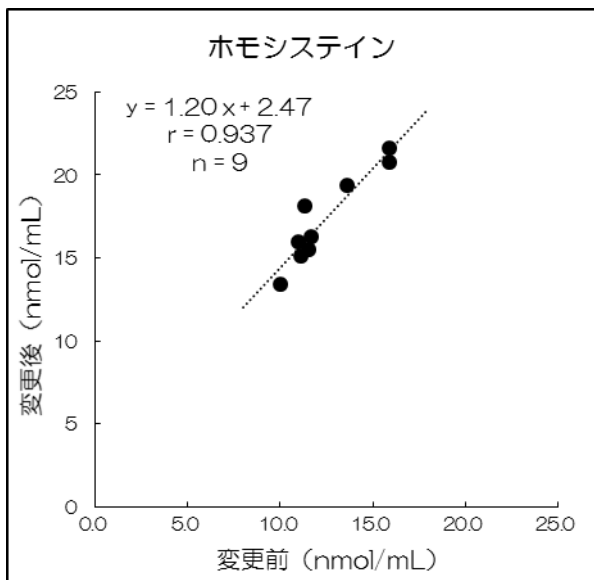
《受託再開日》 平成 30 年 4 月 2 日（月）受付分より

《再開項目》

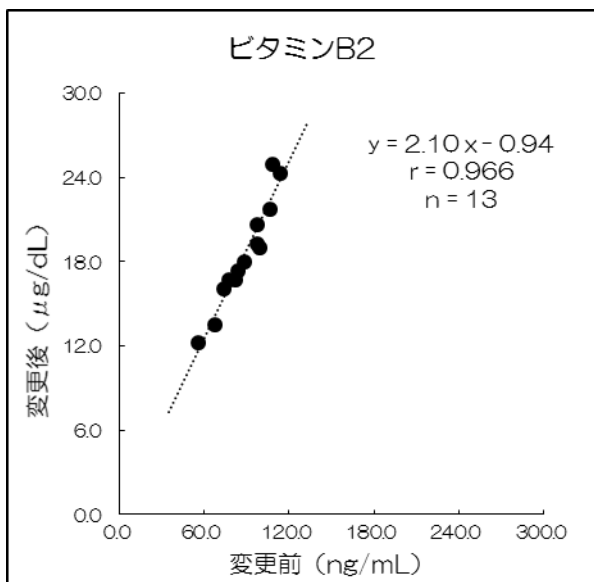
◇ 測定試薬の供給が再開されたため

| 総合 検査案内 | 検査 コード | 検査項目 | 一時受託中止期間 |
|------------|-----------|--|------------------------|
| P.43 | 9860 | 特異的IgE CAPシングルアレルゲン Hev b 6.02（ラテックス由来） | 平成29年6月5日～平成30年3月31日まで |

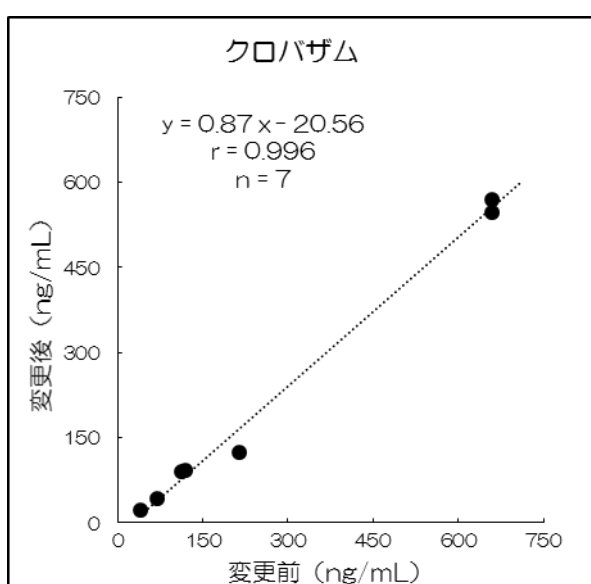
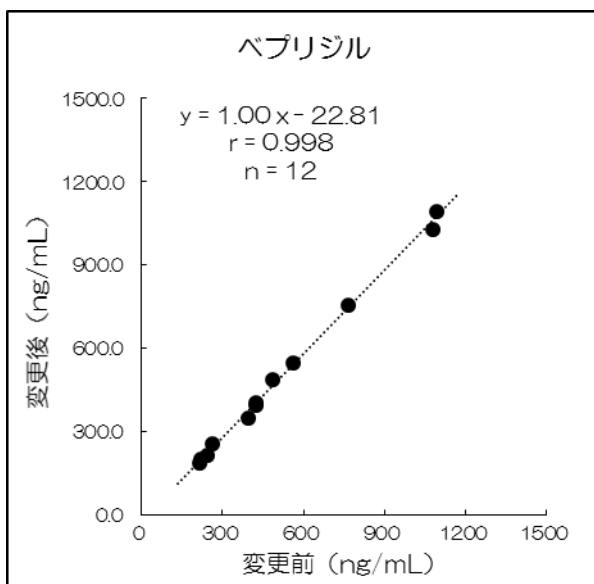
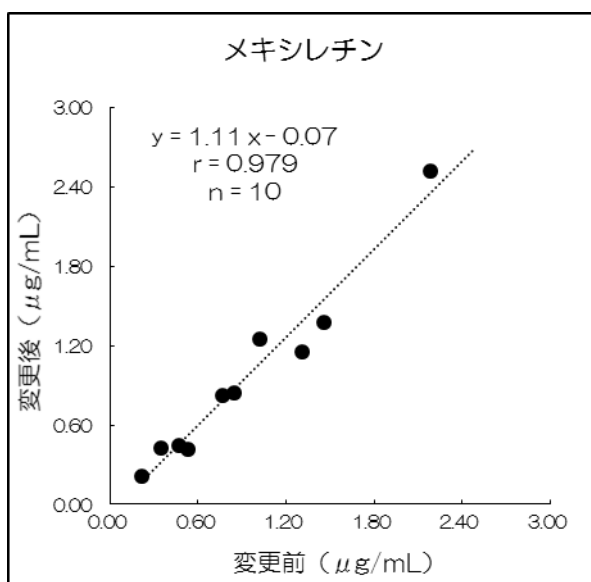
添付資料 1：相関図

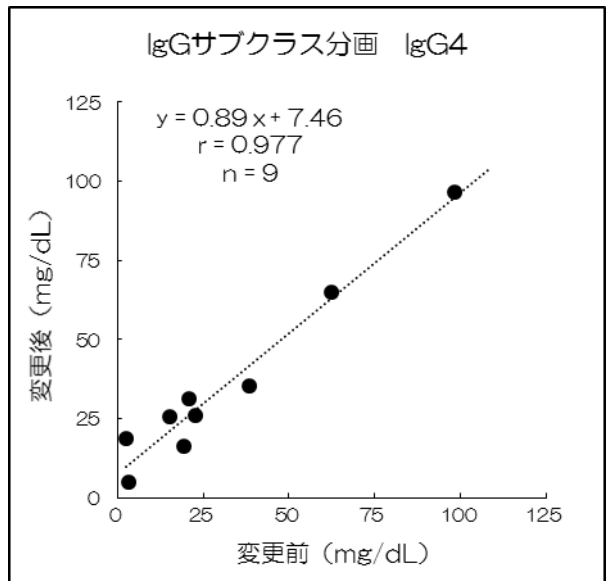
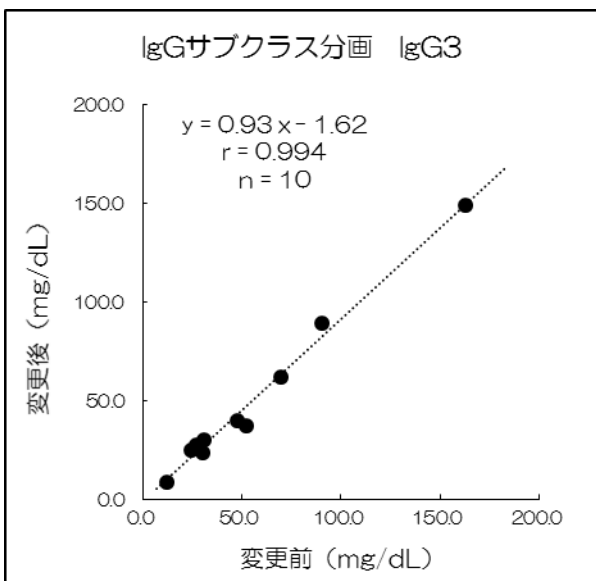
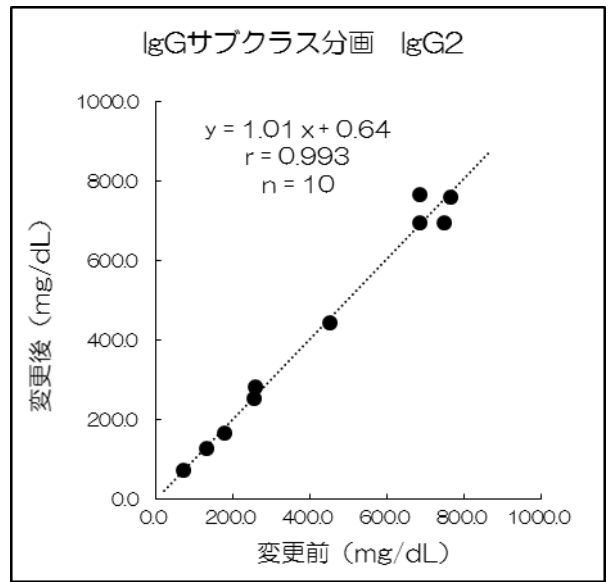
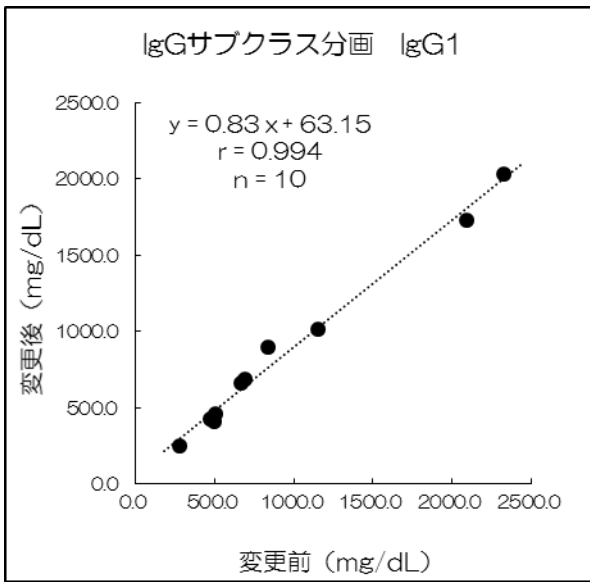
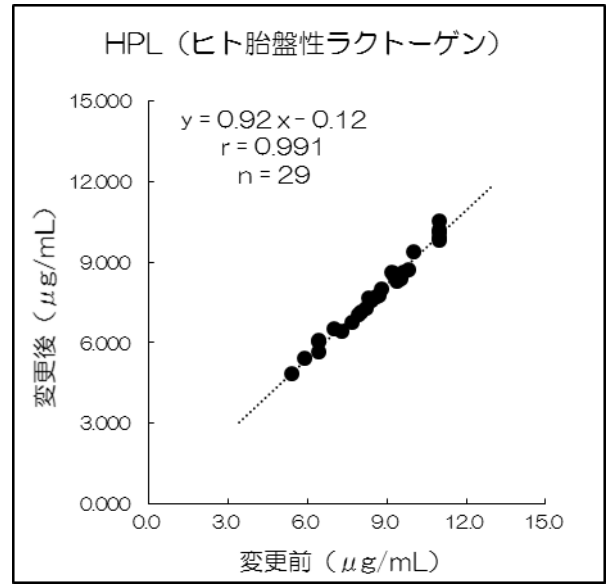
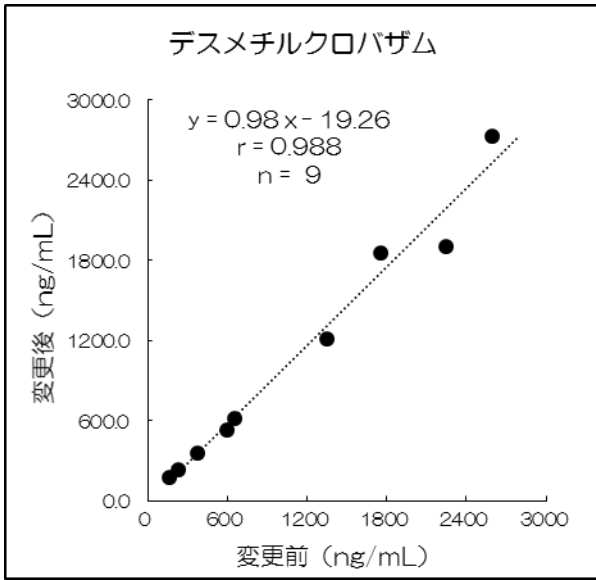


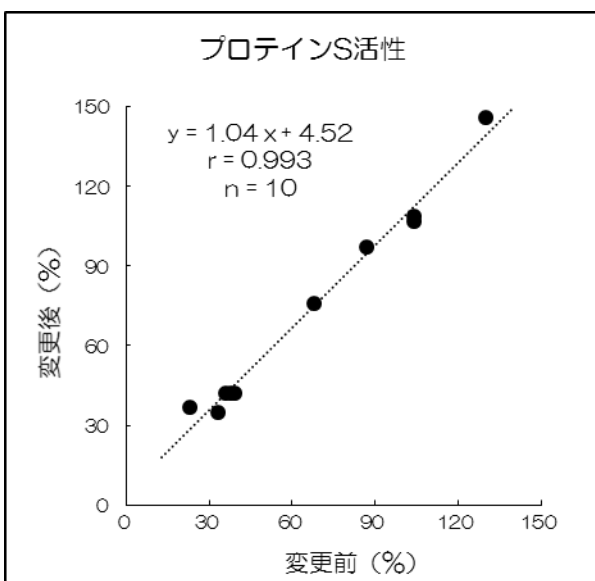
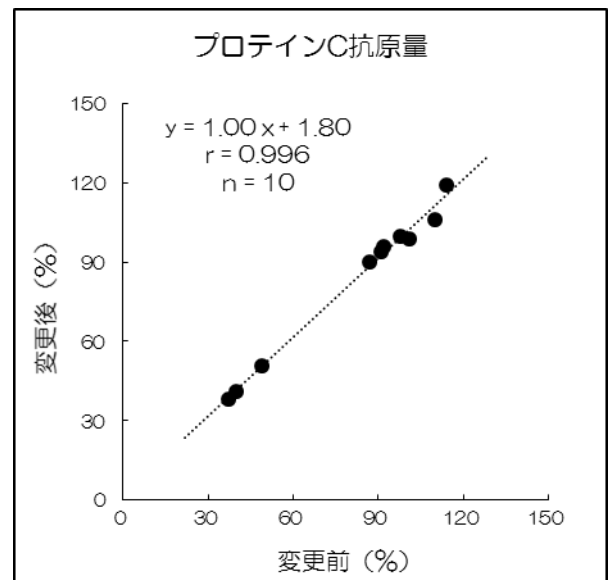
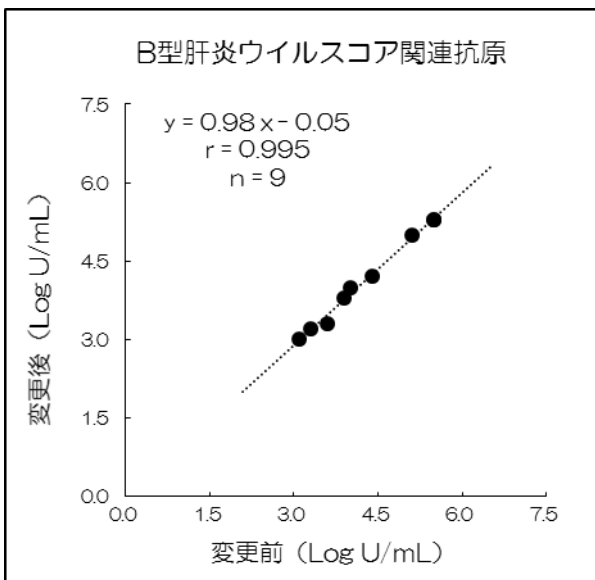
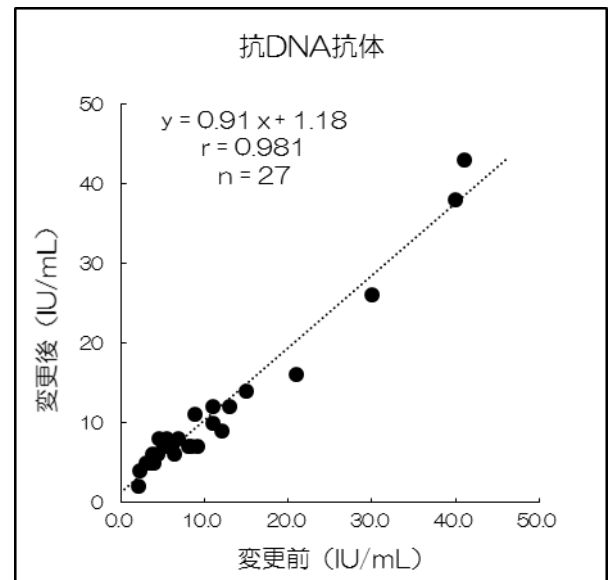
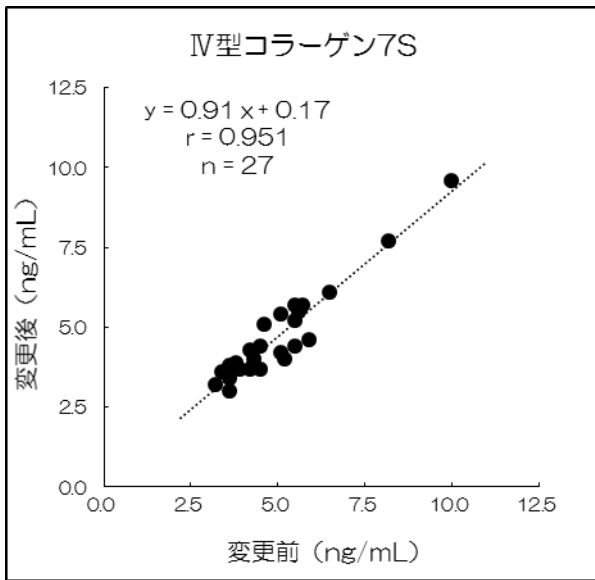
※ 報告単位が変わります。



※ 報告単位が変わります。







添付資料 2：報告菌名一覧

◇ 報告菌名表記の変更

※ 報告可能文字数の制限上、菌名表記は略称（弊社独自の略称含む）を使用して報告しております。

| 学 名 | 報告菌名 | |
|--|----------------------------|---|
| | 変更後 | 変更前 |
| ● 一般細菌 | | |
| <i>Aggregatibacter aphrophilus</i> | Agg.aphrophilus (GNR) | Haemo.aphrophilus (GNR) H.paraphrophilus (GNR) |
| <i>Anaerococcus prevotii</i> | Anaero.prevotii (GPC) | P.prevotii (GPC) |
| <i>Anaerococcus tetradius</i> | Anaero.tetradius (GPC) | P.tetradius (GPC) |
| <i>Burkholderia pseudomallei</i> | Burk.pseudomallei (GNR) | Pseu.pseudomallei (GNR) |
| <i>Campylobacter ureolyticus</i> | C.ureolyticus (GNR) | B.ureolyticus (GNR) |
| <i>Citrobacter koseri</i> | Citro.koseri (GNR) | Citro.diversus (GNR) |
| <i>Collinsella aerofaciens</i> | C.aerofaciens (GPR) | E.aerofaciens (GPR) |
| <i>Eggerthella lenta</i> | E.lenta (GPR) | E.lentum (GPR) |
| <i>Elizabethkingia meningoseptica</i> | Eliza.meningoseptica (GNR) | C.meningosepticum (GNR) |
| <i>Finexgoldia magna</i> | F.magna (GPC) | P.magnus (GPC) |
| <i>Parabacteroides mardae</i> | Parabact.mardae (GNR) | B.mardae (GNR) |
| <i>Parabacteroides distasonis</i> | Parabact.distasonis (GNR) | Bact.distasonis (GNR) |
| <i>Parvimonas micra</i> | P.micra (GPC) | P.micros (GPC) |
| <i>Photobacterium damsela</i> | Phot.damsela (GNR) | Phot.damsela (GNR) |
| <i>Pseudoflavonifractor capillosus</i> | P.capillosus (GNR) | B.capillosus (GNR) |
| <i>Rhizobium radiobacter</i> | Rhizo.radiobacter (GNR) | Agro.radiobacter (GNR) Agro.tumefaciens (GNR) |
| <i>Streptococcus anginosus group</i> | Strep.anginosus group GPC | Strep.milleri group (GPC) |
| <i>Tissierella praeacuta</i> | T.praeacuta (GPR) | C.hastiforme (GPR) |
| ● 真菌 | | |
| <i>Aspergillus nidulans</i> | Asp.nidulans (真菌) | Eme (Asp) .nidulans (真菌) |