

先生各位

検査内容変更のご案内

謹啓 時下益々ご清祥のこととお喜び申し上げます。また、平素はひとかたならぬお引き立てを賜り、厚くお礼申し上げます。

さて、下記の項目におきまして、検査内容を変更させていただきますのでご案内申し上げます。
今後とも変わらぬご愛顧のほど、よろしくお願い申し上げます。

謹白

記

《変更日》 平成 25 年 1 月 4 日（金）受付分より

《変更内容》

総合 検査案内	検査 コード	検査項目名称	変更内容	変更後	変更前	
P.2	0201	ALP アイソザイム	項目名称	別添参照		
			基準値 表記	小児 2<3	小児 2 型<3 型	
P.3	0194	LD アイソザイム	項目名称	別添参照		
	0209	アミラーゼ アイソザイム				血清
	0220					尿
P.4	0235	CK アイソザイム				
P.9	0272	コレステロール分画	報告形態	分画パターン付き 報告	分画パターンなし 報告	
	0278	リポ蛋白分画	項目名称	別添参照		

※ その他の検査内容に変更はございません。

《変更理由》 アイソザイムの報告結果を明瞭にするため

《主な変更点》

- ①ALP アイソザイム、LD アイソザイム、アミラーゼアイソザイム（血清、尿）、CK アイソザイム、コレステロール分画、リポ蛋白分画のアイソザイム報告書に泳動極（陽極：＋、陰極：－）と項目名および波形に数字を付記致しました。通常現れない異常な波形が認められた場合には、補足コメントを記載致しました。
- ②ALP アイソザイム、LD アイソザイム、アミラーゼアイソザイム（血清、尿）、CK アイソザイムの結果において、現行の「Band」表現を「バンド」に変更し、リポ蛋白分画、コレステロール分画に「バンド」の結果を加えました。
- ③アミラーゼアイソザイム（血清、尿）の検査結果を「S 型総」と S 型の各分画（S1、S2、S3、S4）および「P 型総」と P 型の各分画（P1、P2、P3、P4）の報告に変更致しました。

【別添①】 変更一覧

①ALP アイソザイム

変更後		変更前	
コード	項目名称	コード	項目名称
0201	ALPアイソザイム	0201	ALPアイソザイム
0202	ALP1	0202	1型
0203	ALP2	0203	2型
0204	ALP3	0204	3型
0205	ALP4	0207	2+3型
0206	ALP5	0205	4型
0207	ALP2+3	0206	5型
0208	バンド	0208	Band
0255	ALP3+4	0255	3+4型
7281	陽極、陰極印字 (+, -) 補足コメント		
7712	補足コメント		

②LD アイソザイム

変更後		変更前	
コード	項目名称	コード	項目名称
0194	LDアイソザイム	0194	LDHアイソザイム
0195	LD1	0195	1型
0196	LD2	0196	2型
0197	LD3	0197	3型
0198	LD4	0198	4型
0199	LD5	0199	5型
0200	バンド	0200	Band
7280	陽極、陰極印字 (+, -) 補足コメント		
7711	補足コメント		

③アミラーゼアイソザイム (血清)

変更後		変更前	
コード	項目名称	コード	項目名称
0209	血清アミラーゼ	0209	血清アミラーゼ
0218	S型 総	0218	S型 総
0219	P型 総	0219	P型 総
7200	S1	0210	Band1
7201	S2		
7202	S3		
7203	S4		
7204	P1		
7205	P2		
7206	P3		
7207	P4		
0210	バンド		
7282	陽極、陰極印字 (+, -) 補足コメント		
7713	補足コメント		

④アミラーゼアイソザイム(尿)

変更後		変更前	
コード	項目名称	コード	項目名称
0220	尿アミラーゼ	0220	尿アミラーゼ
0229	S型 総	0229	S型 総
0230	P型 総	0230	P型 総
7209	S1	0221	Band1
7210	S2		
7211	S3		
7212	S4		
7213	P1		
7214	P2		
7215	P3		
7216	P4		
0221	バンド		
7283	陽極、陰極印字 (+, -) 補足コメント		
7714	補足コメント		

⑤CK アイソザイム

変更後		変更前	
コード	項目名称	コード	項目名称
0235	CKアイソザイム	0235	CKアイソザイム
0236	BB	0236	BB
0238	MB	0237	アルブミン
0239	MM	0238	MB
0240	バンド	0239	MM
0237	アルブミン	0240	Band
7284	陽極、陰極印字 (+, -) 補足コメント		
7715	補足コメント		

⑥コレステロール分画

変更後		変更前	
コード	項目名称	コード	項目名称
0272	コレステロール分画	0272	コレステロール分画
0273	HDL-cho	0273	HDL-cho
0275	VLDL-cho	0274	LDL-cho
0274	LDL-cho	0275	VLDL-cho
7198	バンド	0312	LDL/HDL比
0312	LDL/HDL比		
7285	陽極、陰極印字 (+, -) 補足コメント		
7716	補足コメント		

⑦リポ蛋白分画

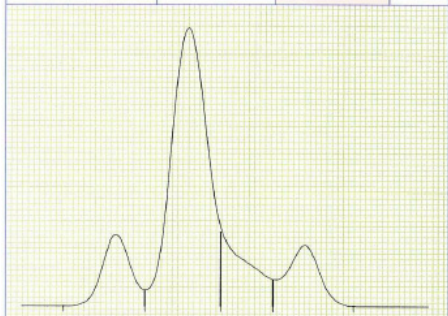
変更後		変更前	
コード	項目名称	コード	項目名称
0278	リポ蛋白分画	0278	リポ蛋白分画
0279	α リポ蛋白	0279	α リポ蛋白
0280	pre β リポ蛋白	0280	pre β リポ蛋白
0281	β リポ蛋白	0281	β リポ蛋白
0283	per β + β リポ蛋白	0283	per β + β リポ蛋白
0282	原点残渣	0282	テーリング、原点残渣
7199	バンド		
7286	陽極、陰極印字 (+, -) 補足コメント		
7717	補足コメント		

【別添②】 報告書見本（2例）

●ALP アイソザイム

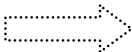
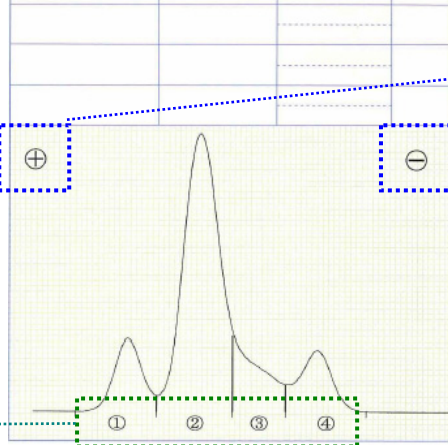
【変更前】

検査項目	検査結果	単位 基準値	計算値 (g/dL)
		小児 2型<3型	
アノマリーパターンです。			
1型	13.0	% 由来：肝臓	
2型	62.3	% 成人 35.8~74.0	
3型	↓ 12.4	% 成人 25.1~59.0	
5型	12.3	% 成人 0.0~16.1	



【変更後】

検査項目	検査結果	単位 基準値	計算値 (g/dL)
		小児 2<3	
アノマリーパターンです。			
① ALP1	13.0	% 由来：肝臓	
② ALP2	62.3	% 成人 35.8~74.0	
③ ALP3	↓ 12.4	% 成人 25.1~59.0	
④ ALP5	12.3	% 成人 0.0~16.1	
【補足コメント】 ALP1からALP5にかけて全体的に テーリング状となっている為、コメントを付加しています。			



補足コメント
付加の場合

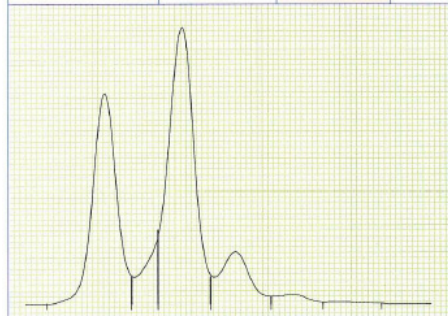
泳動極の表示
陽極 (+)
陰極 (-)

項目名および波形
に数字の付記

●アミラーゼアイソザイム

【変更前】

検査項目	検査結果	単位 基準値	計算値 (g/dL)
S型 総	59.4	% 33.3~70.5	
P型 総	40.6	% 29.5~66.7	



【変更後】

検査項目	検査結果	単位 基準値	計算値 (g/dL)
S型 総	59.4	% 33.3~70.5	
P型 総	40.6	% 29.5~66.7	
① S1	46.4	%	
② S2	10.3	%	
③ S3	2.0	%	
④ S4	0.7	%	
⑤ P1	33.9	%	
⑥ P2	6.7	%	

